

SITUACIÓN DEFICIENCIAS DETERMINADAS

PREVIO

DURANTE

POSTERIOR

DEPARTAMENTO:	ALTA VERAPAZ	MUNICIPIO:	SANTA CRUZ VERAPAZ
NOMBRE DEL ESTABLECIMIENTO:	ESCUELA OFICIAL RURAL MIXTA	DIRECCIÓN DEL ESTABLECIMIENTO:	CASERIO PEÑA DEL GALLO
CÓDIGO DEL ESTABLECIMIENTO:	1602-0162-43	FECHA:	Mayo 2024



Foto1: FOTOGRAFIA TECHO AULA

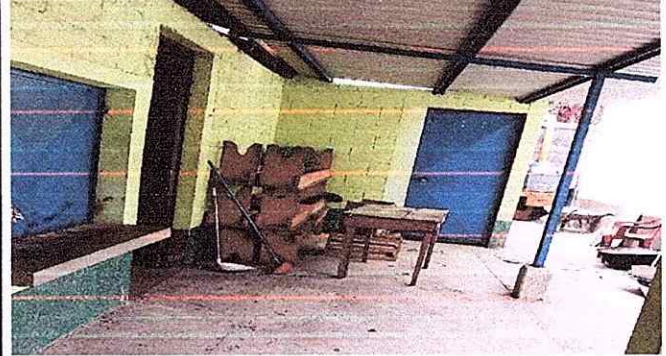


Foto 2: FOTOGRAFIA COCINA Y BODEGA



Foto 3: FOTOGRAFIA BODEGA



Foto 4: FOTOGRAFIA AULA A ENTECHAR

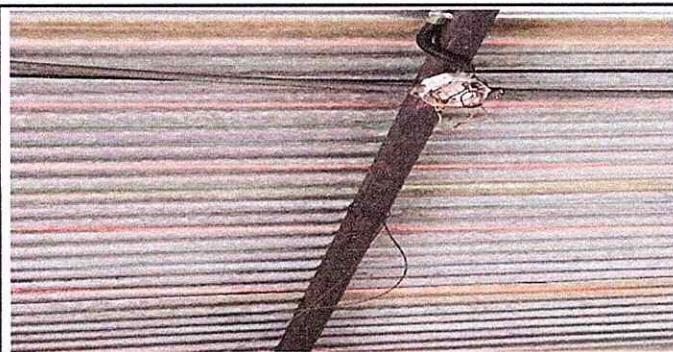


Foto 5: LAMINA DE COCINA DETERIORADA

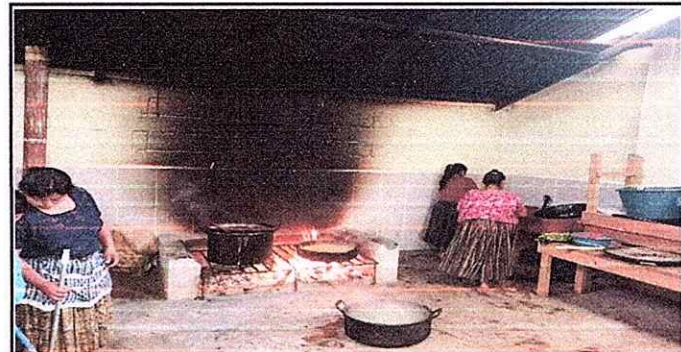


Foto 6: POLLETON, PISO, LAMINA Y PAREDES COCINA

Observación: Si es necesario se pueden agregar hojas adicionales y actualizar el número de hojas.



Firma y sello del Presidente de la OPF




Firma y Sello Director Centro Educativo Público

